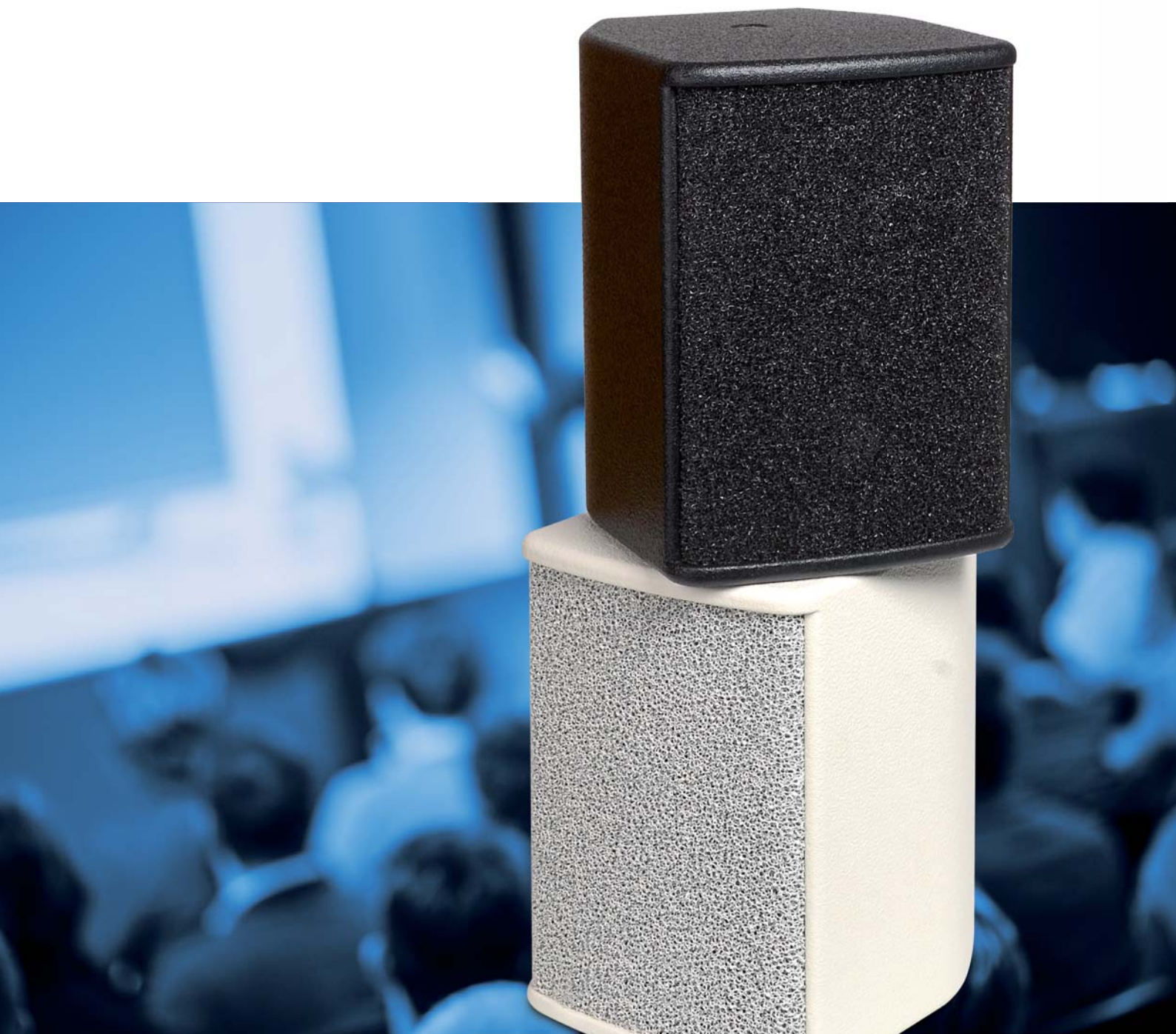


# LAUTSPRECHERSYSTEME

## ITEC GS5/I



 **ITEC**<sup>®</sup>  
itec-audio.com



Designed and Manufactured by  
ITEC Tontechnik und  
Industrieelektronik GesmbH  
8200 Gleisdorf, Laßnitzthal 300  
Austria / Europe

# ITEC GS5/I

## LEISTUNGSBESCHREIBUNG

- Hochleistungs-Beschallungslautsprecher mit 1x5"/1,1" Neodym-Bestückung
- Formschöner 2-Wege Fullrange-Lautsprecher, im Holzgehäuse mit 1x5" Neodym-Tiefmitteltonglautsprecher und 1,1" Neodym-Kalottenhohtöner
- Homogenes Abstrahlverhalten
- Integrierte Frequenzweiche mit passiver Filterung zur Laufzeit- und Phasenoptimierung.
- Anschlussterminal 2x Speakon
- Montagewinkel, optional Schwenk-Neigehalterung
- Hochdurchlässige, pulverbeschichtete Lautsprecherabdeckung, Stahl verzinkt
- Material: Birken-Multiplex mit Polyurea-Beschichtung, wasserfest verleimt, in schwarz (RAL 9011) oder weiß (RAL 9010), wetterfest, ballwurfsicher



# ITEC GS5/I

## ABMESSUNGEN



## ANSCHLUSSTERMINAL

- 2x Speakon
- Schraubenklemme



## MONTAGEZUBEHÖR

Standardhalterung



Schwenk-/Neigehalterung 30°



Schwenk-/Neigehalterung

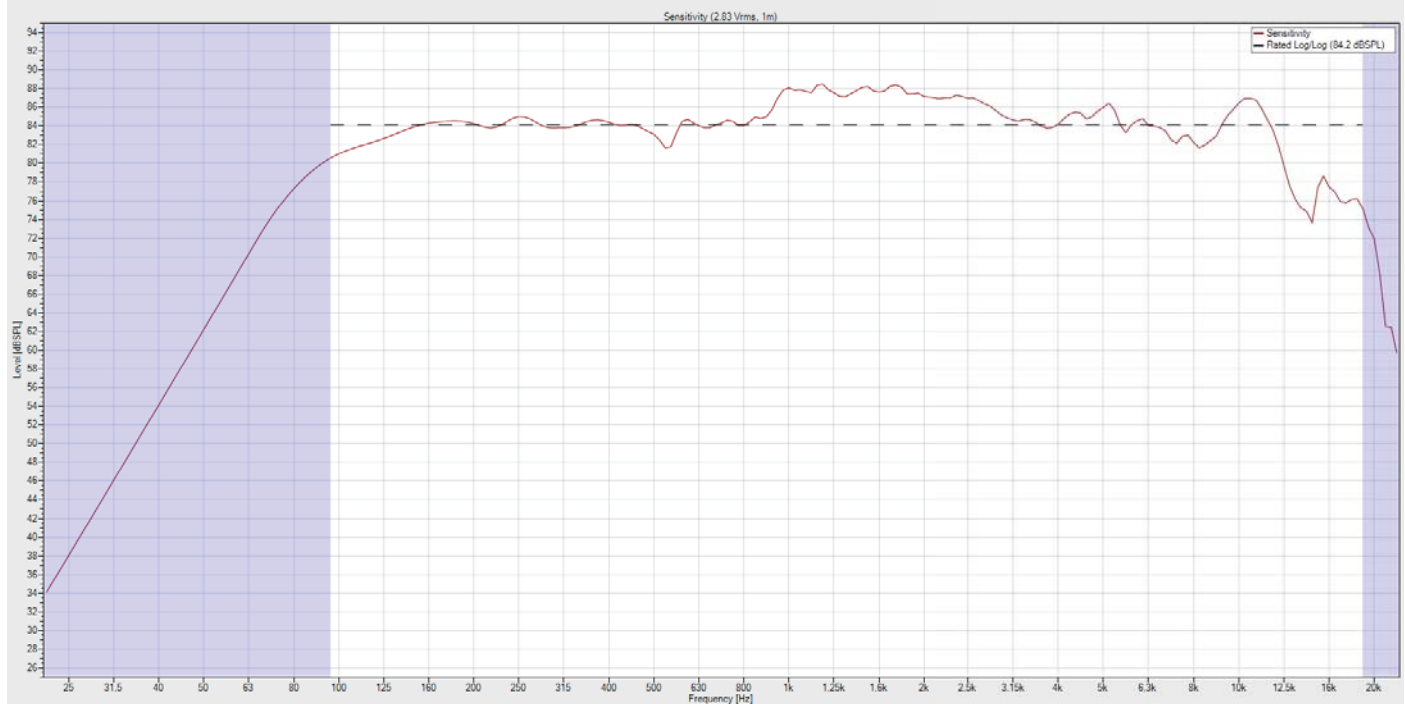


# ITEC GS5/I

## TECHNISCHE DATEN

MODELL	GS5/1
Belastbarkeit	130 W / 260 W
Nennschalldruck	84,2 dB SPL / 2,83 V / 1 m
max. Schalldruck	107,9 dB SPL
Frequenzgang -6 dB	88 Hz - 19 kHz
Impedanz	8 Ohm
Treiber	1x5 Tiefmitteltonlautsprecher (1,5" VC), 1,1" Kalottenhochtöner, Öffnungswinkel: Horizontal 180° / Vertikal 120°
Abmessungen (B x H x T)	160 mm x 225 mm x 186 mm
Gewicht	ca. 3,6 kg
Gehäuse	Birken-Multiplex
Farbgebung	Polyurea-Beschichtung in schwarz oder weiß

Data Shown: GS5-1 (ITEC Tontechnik GesmbH)  
Display Parameters: Frequency: 1000Hz (1/24th Octave) Mer: 0° Pan: 0°



Alle Angaben ohne Gewähr. Technische Änderungen vorbehalten.



ITEC- Tontechnik und Industrieelektronik GesmbH, A-8200 Lassnitzthal 300  
Tel.: +43 (0)3133 / 3780-0, [office@itec-audio.com](mailto:office@itec-audio.com), [www.itec-audio.com](http://www.itec-audio.com)